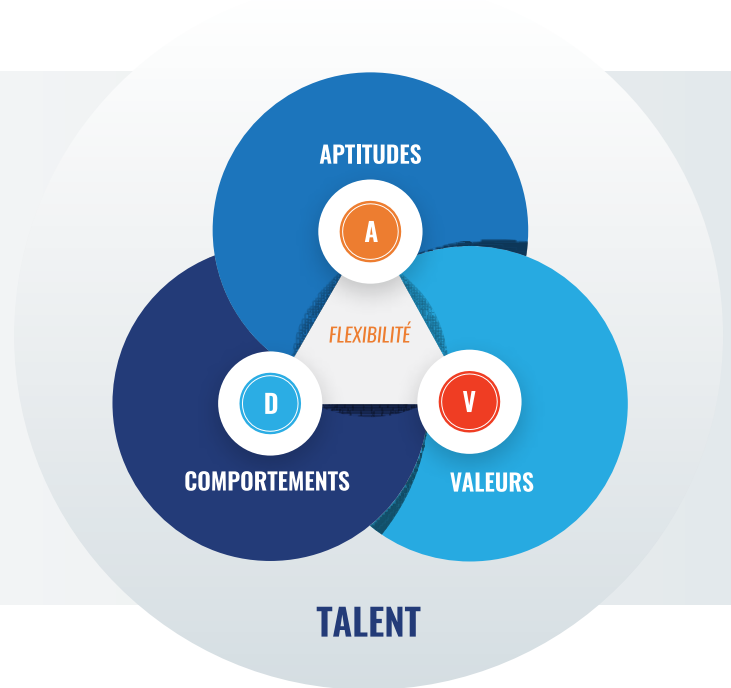




Voyagez au centre du talent avec
INNERMETRIX[®]

| La passerelle entre le potentiel |
| révélé et sa réussite concrète ! |

Têtes bien faites ou seulement bien pleines ?
**Sur quoi repose la réussite
des leaders de demain ?**



- A** | *A : Quelles sont les aptitudes mentales qui leur permettent de penser juste et de mieux décider ?*
- D** | *D : Savent-ils identifier leurs forces, faiblesses et limites ?*
- V** | *V : Savent-ils identifier et utiliser leurs leviers de motivation ?*
- | *Flexibilité : Savent-ils faire preuve de flexibilité, d'adaptabilité ?*



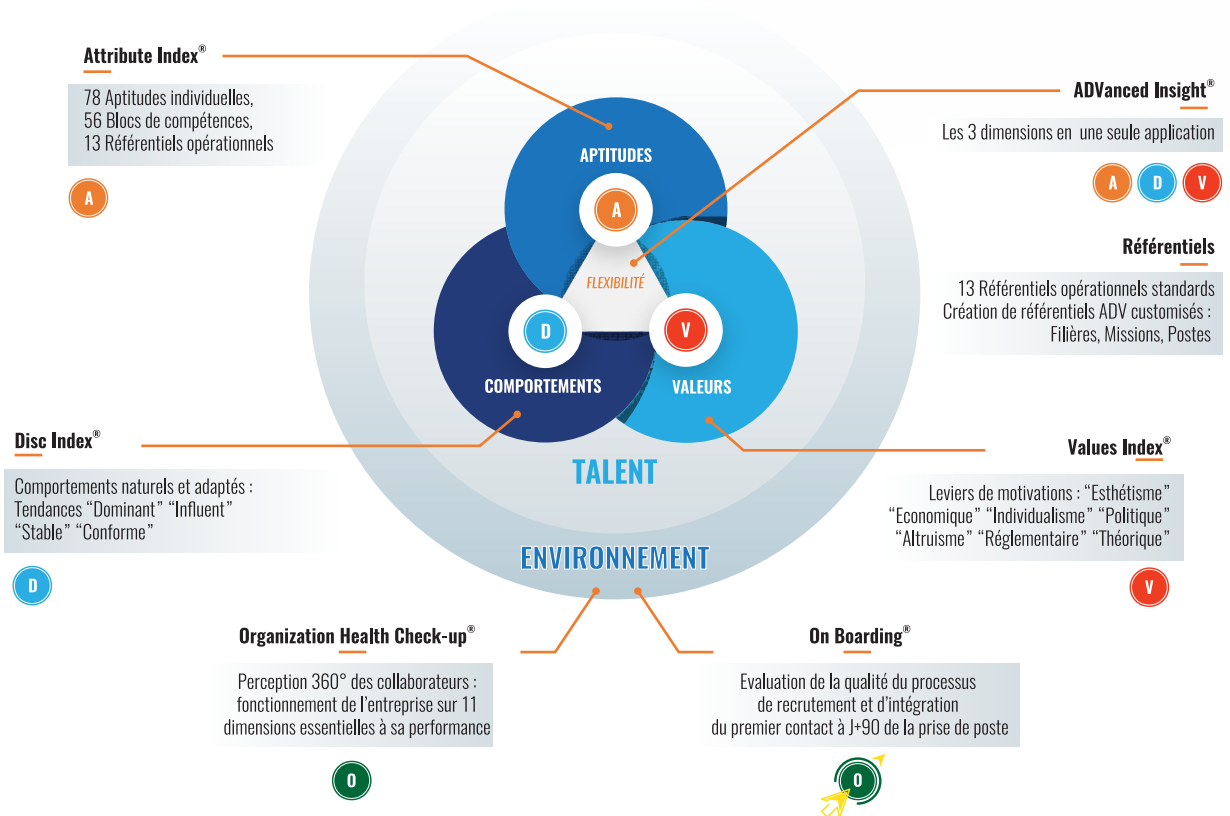
Comment évaluer chaque talent ?

Comment trouver l'environnement optimal pour chaque talent ?

Comment vérifier que l'environnement existant est idéal pour chaque talent ?

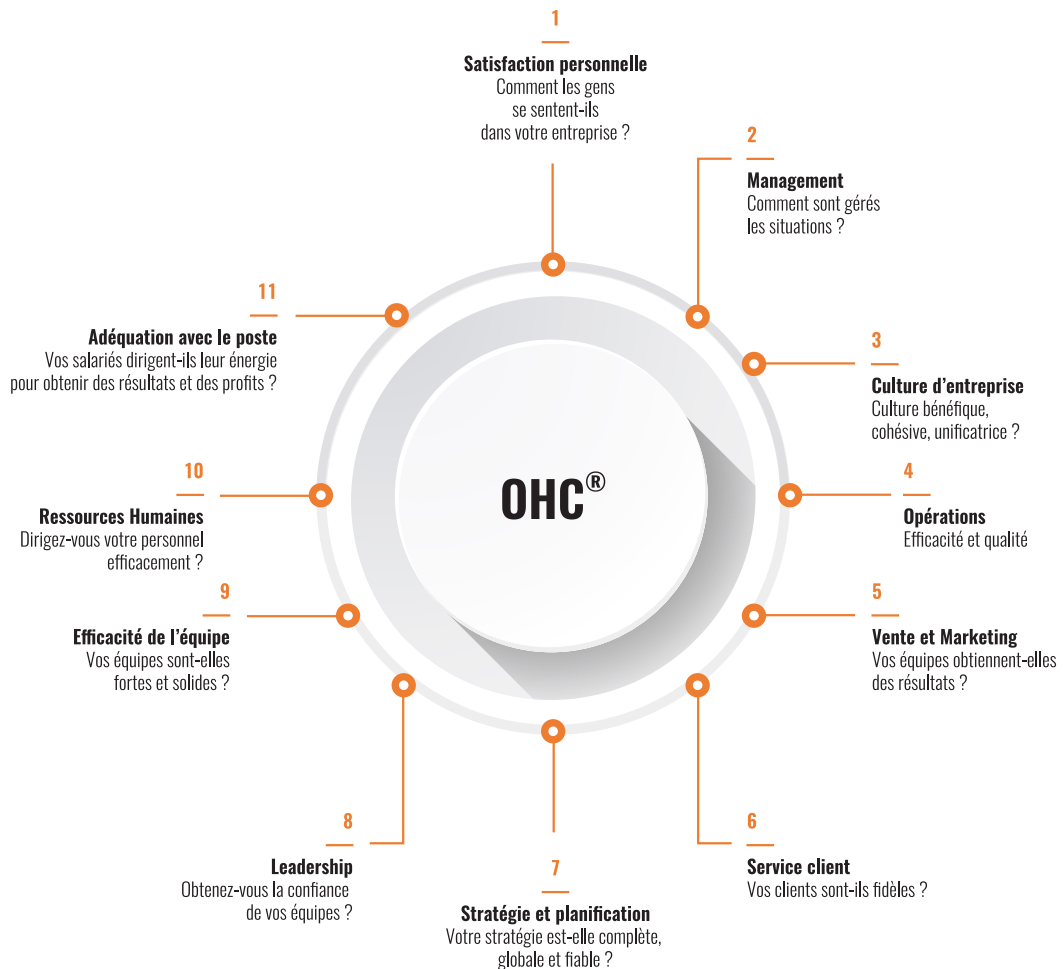


Via l'univers des **Solutions INNERMETRIX®**



L'ORGANIZATIONAL HEALTH CHECK-UP

L'OHC (Organization Health Chek-up) est un outil de la suite Innermetrix® qui mesure le niveau de performance total d'une équipe ou d'une organisation de manière contrôlée, précise et efficace, à travers 11 dimensions standards du succès de toute entreprise.



Le rapport OHC® comprend 55 questions sur les 11 dimensions stratégiques de l'entreprise, 1 graphique radar synthétique et des tableaux détaillés par dimension, comme ceux présentés ci-dessous :

EFFICACITÉ DE L'ÉQUIPE	<i>FL</i>	<i>OA</i>	<i>SH</i>	<i>RS</i>	<i>CG</i>	<i>SL</i>	<i>VR</i>	<i>RC</i>	<i>JL</i>	GÉNÉRAL
Nos équipes sont extrêmement efficaces et apportent un niveau de performance élevé et constant	3	2	3	4	2	4	3	2	4	3
Nos équipes sont choisies soigneusement et sont bien équilibrées en termes de talent, de connaissance et d'expérience	4	3	4	3	3	3	4	4	4	3,6
Nous donnons de l'autonomie et de la liberté à nos équipes afin d'obtenir les résultats attendus	4	4	4	4	3	4	4	4	3	3,8
La vision globale et les objectifs de nos équipes sont très clairs et très bien compris	4	2	3	4	4	3	4	4	4	3,6
Les rôles et les objectifs individuels sont très clairement définis et transmis	3	2	3	4	3	3	3	4	4	3,2
TOTAL DES RÉSULTATS	3,6	2,6	3,4	3,8	3	3,4	3,6	3,6	3,8	3,4

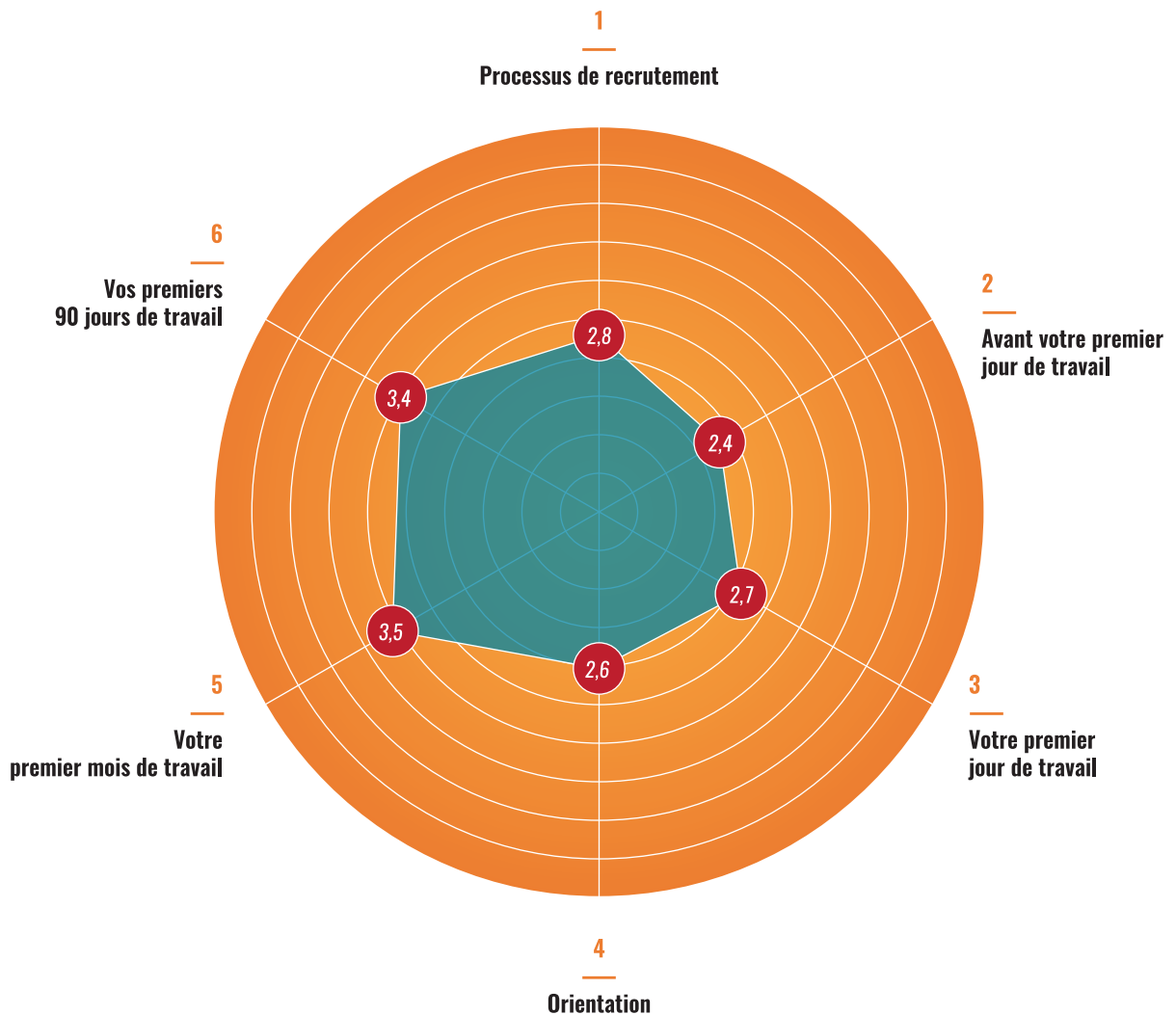
LÉGENDE DES RÉSULTATS

0 - 1	<i>Performance faible</i> Une attention immédiate est nécessaire
1 - 2	<i>Inférieur à la moyenne</i> Une attention particulière doit être rapidement portée à cette dimension
2 - 3	<i>Bon</i> Grande priorité pour une analyse approfondie nécessaire
3 - 4	<i>Très bon</i> Une performance élevée qui devrait être amenée à un niveau supérieur
4 - 5	<i>Excellent</i> Avantage compétitif et zone d'avantage à renforcer et à récompenser

L'ON BOARDING®

UN OHC® SUR MESURE

C'est un OHC® spécifique, constituée de 6 dimensions totalement orientées sur le recrutement et l'intégration d'un nouveau collaborateur.



Le rapport On Boarding comprend **29 questions sur les 6 dimensions du recrutement et de l'intégration d'un nouveau collaborateur, 1 graphique radar synthétique et des tableaux détaillés par dimension**, comme ceux présentés ci-dessous.

PROCESSUS DE RECRUTEMENT	AB	CD	EF	GH	IJ	KL	GÉNÉRAL
L'offre de travail était claire et compréhensible	1	2	1	5	2	3	2,3
Le premier contact avec les recruteurs était professionnel et m'a aidé dans ma prise de décision	2	3	3	5	2	2	2,8
Le temps écoulé entre ma candidature et la réponse formelle de l'entreprise a été raisonnable	3	4	3	5	2	2	3,2
Le temps écoulé entre mon dernier entretien et l'offre officielle de travail a été raisonnable	4	2	2	5	2	3	3,0
TOTAL DES RÉSULTATS	2,5	2,8	2,2	5,0	2,0	3,0	2,8

LÉGENDE DES RÉSULTATS

0 - 1	<i>Performance faible</i> Une attention immédiate est nécessaire
1 - 2	<i>Inférieur à la moyenne</i> Une attention particulière doit être rapidement portée à cette dimension
2 - 3	<i>Bon</i> Grande priorité pour une analyse approfondie nécessaire
3 - 4	<i>Très bon</i> Une performance élevée qui devrait être amenée à un niveau supérieur
4 - 5	<i>Excellent</i> Avantage compétitif et zone d'avantage à renforcer et à récompenser

3 ÉCOLES DE PSYCHOLOGIE DE RANG MONDIAL



Le talent selon Innermetrix® est évalué en associant 3 dimensions issues des recherches de 3 écoles de psychologie de rang mondial.



Robert S. Hartman

W.M. Marston

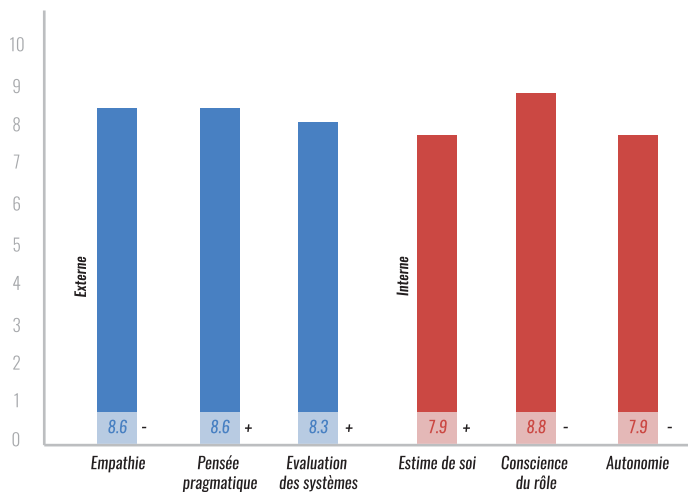
Dr. E. Spranger

Aptitudes individuelles mentales pour la prise de décision

"Comment nous prenons nos décisions et ce sur quoi nous sommes agiles pour agir ?"

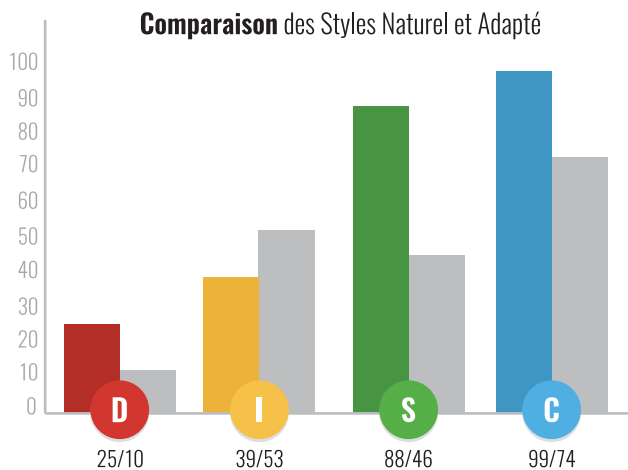


L'Axiologie fondée par Robert S. Hartman est la seule science humaine fondée sur des algorithmes mathématiques, capable de nous montrer les dimensions principales de la pensée humaine pour décrire la façon dont nous pensons et comment nous prenons des décisions. Les différentes combinaisons du **Bilan Dimensionnel** permettent d'identifier le modèle de pensée préféré de chacun et propose un plan d'optimisation.



💡 Les innovations d'Innermetrix®

Le catalogue le plus large du marché de la psychométrie, en terme d'évaluation d'aptitudes individuelles !



Comportements naturels et adaptés

“Comment nous agissons ?”

Le DISC, basé sur les travaux de W.M. Marston, eux-mêmes complémentaires de ceux de C.G Jung, mesure quatre dimensions de nos préférences comportementales en situation stable et en situation de crise.

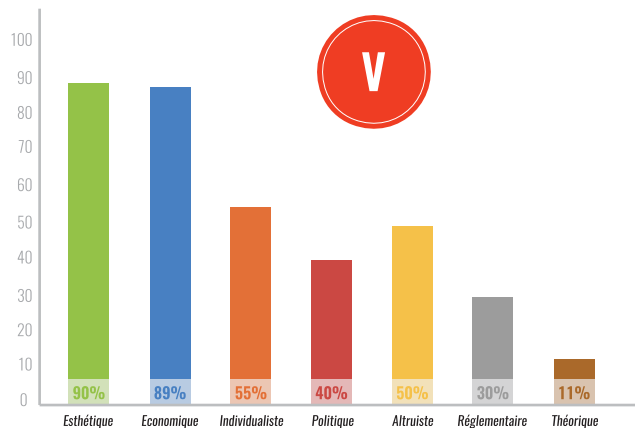
💡 Les innovations d’Innermetrix®

- Un seul graphe pour différencier le style naturel du style adapté
- L’association de la représentation sous forme de graphe et de radar dans un seul rapport
- Pas de choix mais une priorisation sans perte de données

Valeurs

“Pourquoi nous agissons ?”

Elles sont issues des travaux du Dr. E. Spranger sur les 6 Attitudes constituant nos leviers de motivation. L’identification de nos deux valeurs les plus hautes nous permet de mieux comprendre ce qui nous fait prendre les grands tournants de notre vie et nous aide à maximiser notre développement pour atteindre une meilleure synchronisation, congruence et passion dans ce que nous entreprenons.



💡 Les innovations d’Innermetrix®

L’introduction d’une septième valeur (Politique), en sus des 6 valeurs initiales de Spranger

Innermetrix® réunit en un seul questionnaire l’analyse du talent à travers ses 3 dimensions ADV

L'AXIOLOGIE AU SERVICE D'OBJECTIFS OPÉRATIONNELS

Les réponses au questionnaire permettent aussi de définir les 26 modèles de pensée ou “patrons” de l’AxioLOGIE, véritables filtres de prise de décision, par rapport aux autres (*le monde externe*), ou par rapport à soi (*le monde interne*).



MONDE EXTERNE

Monde externe

Dirigé vers les autres



1. Équilibré
2. Soutien
3. Pragmatique
4. Social
5. Empathique
6. Conseiller

7. Méthodique
8. Directeur
9. Diplomate
10. Efficace
11. Compétent
12. Organisateur
13. Analytique

1. Réalisation de soi
2. Sûr de soi
3. Performant
4. Indéterminé
5. Chercheur
6. Professionnel

Monde interne

Dirigé vers soi

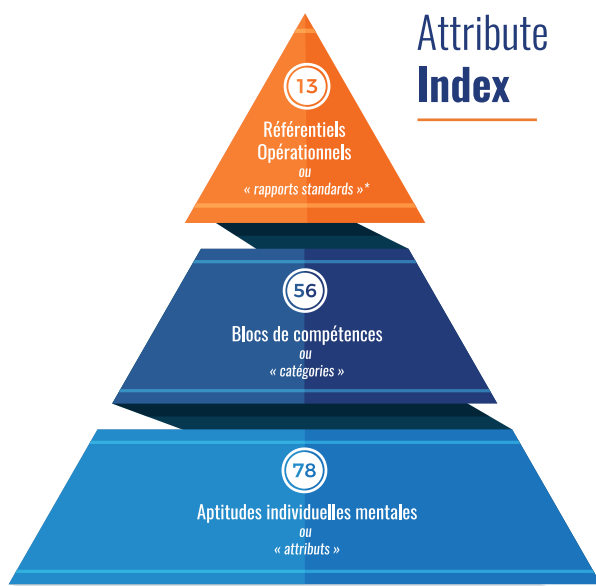


7. Déterminé
8. Guidé
9. Chasseur
10. Triomphant
11. Expert
12. Tenace
13. Discipliné

MONDE INTERNE



Premier système automatisé 100% digital, Innermetrix® intègre par défaut 13 référentiels opérationnels standards, qui peuvent être comparés aux 2 modèles de pensée vous correspondent en interne ou en externe.



* Validés par 500 entreprises, l'Université du Tennessee, l'institut Hartman

13 Référentiels

1. Collaborateur pédagogique
2. Direction commerciale
3. Etudiant de lycée
4. Haute Performance
5. Intelligence émotionnelle
6. Leadership
7. Management
8. Profil Général
9. Service Client
10. Services financiers
11. Technologie de l'information
12. Université
13. Vente

Gestion des Ressources Humaines



Gestion de la Performance



Facteurs de Motivation Personnelle



Planification et organisation



Gestion de la production



Autogestion



Exemple de comparatif avec un Référentiel, le Référentiel Management

Conscience Humaine



Transmettre la Valeur du Rôle



Obtenir l'Engagement



Comprendre les Besoins de Motivation



LES APPLICATIONS

INNERMETRIX®

Outre l'orientation et l'amélioration de l'employabilité, Innermetrix® optimise, au travers du rayonnement personnel et professionnel, la synergie d'équipe et le management authentique permettant ainsi à chacun de donner le meilleur de lui-même sans consommer d'énergie.

Ambiance de travail

Evaluer la satisfaction d'une promotion ou du Staff pédagogique grâce à l'OHC®.

Intégration des étudiants

Evaluer la qualité du processus d'intégration des étudiants grâce à l'ONBOARDING.

Sécurisation de la sélection

Repérer chez les étudiants les éléments faisant d'eux de parfaits candidats à la réussite au sein de l'institution. Elaborer des plans d'actions et d'accompagnement.

Orientation

Identifier les métiers et les secteurs susceptibles de répondre aux aspirations des lycéens et étudiants.

Employabilité

Identifier les talents comportementaux, les leviers de motivations et les aptitudes intrinsèques qui garantissent l'employabilité !

Staff pédagogique

Augmenter la symbiose avec les étudiants / Favoriser la pédagogie interactive / Enseigner en "touchant le coeur".

Filière et Métier

Créer vos référentiels par filière, métier et curriculum de formation.





Performance de l'entreprise

Mesurer la performance de l'entreprise au travers de 11 dimensions vitales grâce à l'OHC®.

Sécurisation et socialisation des recrutements

Identifier les comportements, les valeurs, les compétences opérationnelles et transversales d'un candidat. Gagner en rapidité et efficacité dans le processus de recrutement. Qualifier le processus d'intégration (Onboarding).

Accompagnement de l'évolution de carrière

Evaluer et identifier l'adéquation personne / poste dans l'optique de la mobilité interne, de l'entretien d'évaluation et de l'évaluation de la performance.

Optimisation des parcours de formation

Identifier scientifiquement les soft-skills à développer et qualifier les formations par un tracé mesurable.

Management - Synergie d'équipe - Vente

Apprendre à mieux se connaître pour manager de manière authentique et favoriser la cohésion d'une équipe comme levier de performance.
Optimiser la fonction vente.

Bilan de compétences

Evaluer les compétences transversales et relier le potentiel d'une personne à la réussite de ce potentiel dans l'entreprise.

À PROPOS D'INNERMETRIX®

Concept d'expertises psychométriques fondé sur les travaux révolutionnaires du Dr. Robert S. Hartman (Yale/MIT) N° 1 aux USA, désormais traduit en 13 langues dont le français et l'arabe, Innermetrix® (mesure de l'intérieur) créé en 2002 par Jay Niblick (créateur du DISC INDEX, du VALUES INDEX et de l'ATTRIBUTE INDEX), introduit en France en 2016, est maintenant disponible au Grand Maghreb et en Afrique francophone !

Innermetrix® est un moyen unique et puissant de quantifier la capacité d'un individu dans plus de 80 domaines connexes. Plus de 30 études de validation font de son Attribute Index® l'un des profils les plus puissants et les plus fiables sur le marché.

Premier système automatisé fondé sur l'Axiologie

➞ **SOLUTION PHYGITALE**
100% WEB, INNOVANTE, PERTINENTE

- ➞ *D'utilisation autonome, flexible et évolutive*
- ➞ Le seul outil permettant de prioriser toutes ses préférences
- ➞ *Une expérimentation ponctuelle à l'unité ou en offres "packages"*
- ➞ L'acquisition d'une licence en utilisation illimitée de la plateforme Innermetrix® (en licence trimestrielle, semestrielle, annuelle).
- ➞ *Une base de données exportable sur Data*

Profiling Innermetrix®

➞ **1 QUESTIONNAIRE RÉALISABLE EN MOINS DE 30 MINUTES**

- ➞ *13 langues disponibles*
- ➞ Une remise automatique des résultats
- ➞ Des rapports « experts » ou « synthétiques »
- ➞ *Des référentiels 100% modulables*

ILS NOUS FONT CONFIANCE

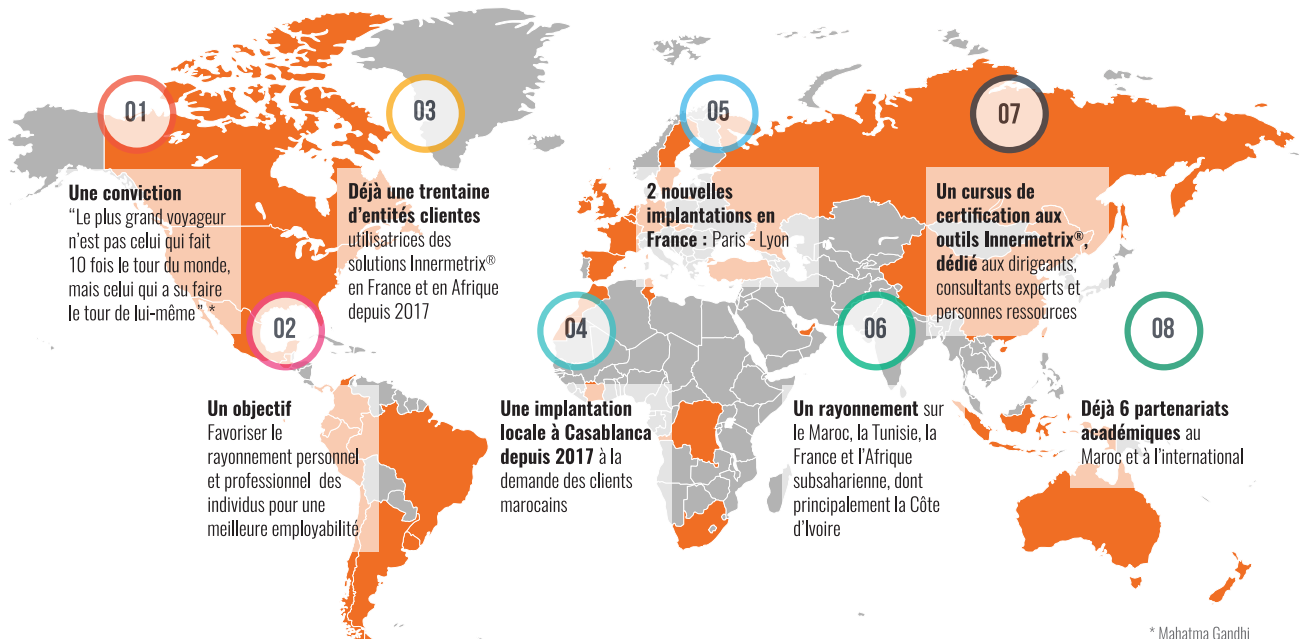


INNERMETRIX® EN BREF

10 132 Entreprises

1 867 Experts certifiés

42 Pays



* Mahatma Gandhi



Contact France

Innermetrix France
IMX France - Afrique, Lyon
+33 650 279 845
contact@innermetrix-france.com

Contact Afrique

Innermetrix Afrique francophone
Potential GEM - Casablanca
+212 (0) 6 90 59 75 70
+212 (0) 6 95 06 05 09
contact@innermetrix-afrique.com